



La vostra logistica
non è mai stata
così leggera.



Indice

[Chi siamo ▶](#)

[Trasporto ▶](#)

[Servizi di logistica ▶](#)

[I nostri centri logistici ▶](#)

[Rete internazionale ▶](#)

[Specializzazioni ▶](#)

[Certificazioni ▶](#)

[Futuro sostenibile ▶](#)

[Ricerca e innovazione ▶](#)

[Contatti ▶](#)



La nostra visione della logistica: al vostro fianco per una crescita sostenibile.

Da 30 anni, garantiamo una catena di valore efficiente, con soluzioni logistiche e di trasporto combinato in grado di incidere positivamente sul successo dei nostri clienti.

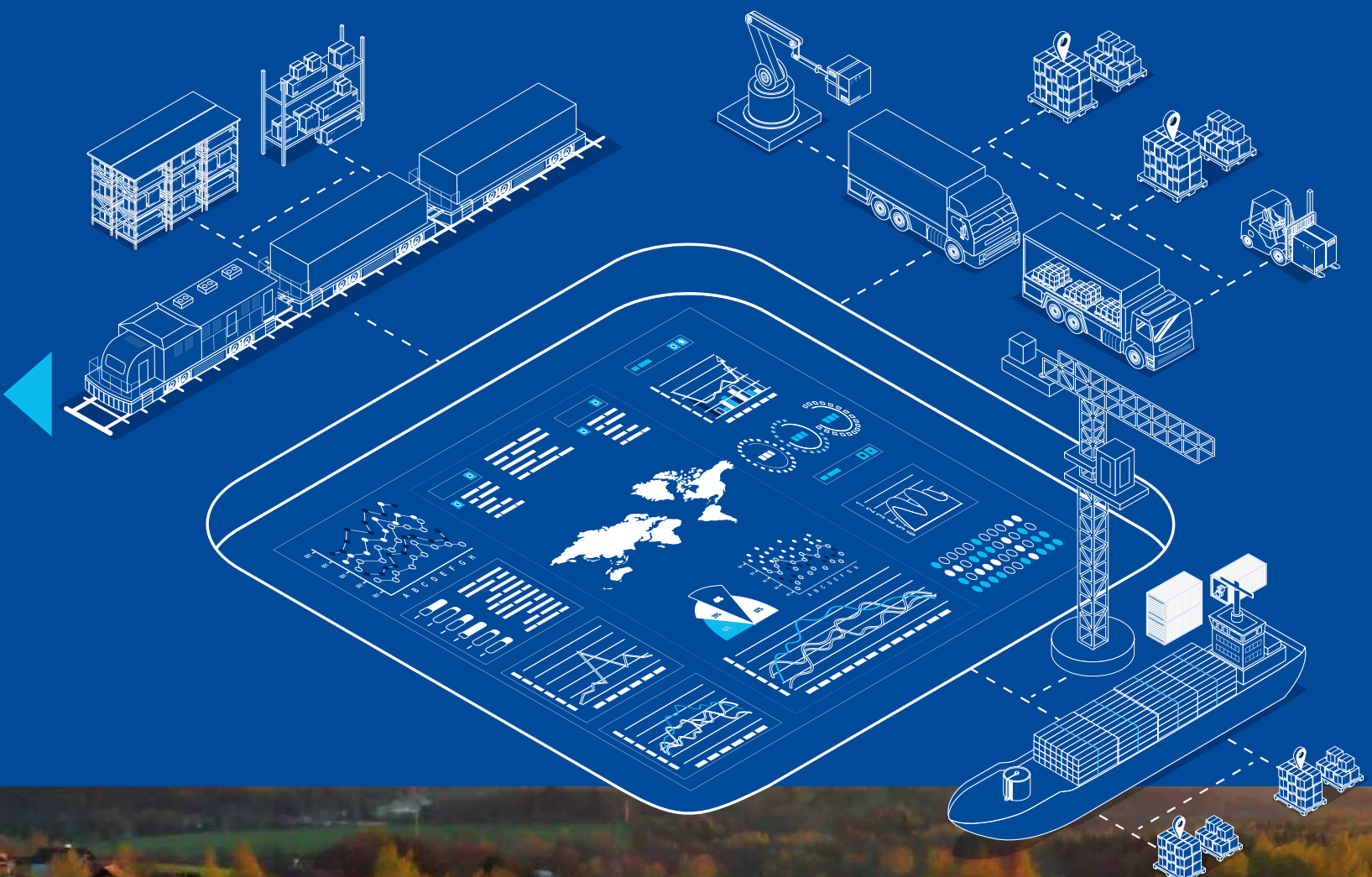
Siamo un provider logistico specializzato nell'offrire servizi integrati alle società nazionali e multinazionali, principalmente nell'ambito del largo consumo.

Da tre decenni ci dedichiamo a fornire soluzioni logistiche e di trasporto combinato per garantire un valore aggiunto ai nostri clienti, con servizi d'eccellenza che includono distribuzione, gestione del magazzino e consulenza per ottimizzare i flussi logistici.

Qualità del team, capillarità, digitalizzazione: il futuro passa da qui.

Il nostro impegno si basa su tre pilastri: un team dedicato alla qualità del servizio e alla sostenibilità, una rete capillare di distribuzione, la digitalizzazione e gestione efficace dei flussi di dati per una logistica efficiente e basata sulla tecnologia.

Siamo pronti a fronteggiare le sfide future con esperienza e innovazione, mantenendo un approccio personalizzato basato sull'ascolto delle esigenze dei clienti e combinando abilità umane, competenze e tecnologie all'avanguardia per garantire un servizio ottimizzato.



Tutto il trasporto
di cui avete bisogno.

Strategie di trasporto su misura.

Dalla pianificazione alla consegna, il nostro team di specialisti gestisce ogni fase della spedizione, per adattarsi alle vostre richieste e offrirvi un servizio point-to-point diretto in tutta Europa.

I nostri plus vi guideranno.

Connettiamo l'Italia, colleghiamo l'Europa.

L'economia globale fa viaggiare le merci in ogni direzione.

E noi di Logistica Uno siamo pronti a seguirne il ritmo: con una rete di distribuzione capillare, una struttura flessibile e un approccio customer-centric che vi mette al centro.

Copertura completa

Su strada, ferrovia e mare per arrivare ovunque, sempre in tempo.



Efficienza operativa

Minori tempi di transito, maggiore ottimizzazione dei costi grazie all'expertise intermodale.



Sostenibilità

Trasporto a basso impatto ambientale con l'intermodalità e veicoli di ultima generazione.



Sicurezza e affidabilità

Monitoraggio in tempo reale per proteggere le merci e rispettare sempre la normativa.



Trasporto su gomma.

La strada sempre aperta.

Il trasporto su gomma è il cuore della nostra rete logistica e la soluzione più versatile per collegare rapidamente città, regioni e Paesi in tutta Europa.

Con una flotta tecnologicamente avanzata ed ecosostenibile, garantiamo la massima copertura geografica e il viaggio più sicuro per le vostre merci.

PERSONALIZZAZIONE DEL TRASPORTO

dalla scelta dei mezzi alla modalità di consegna.

DISTRIBUZIONE CAPILLARE

con trasporti a carico completo e groupage via gomma.

SERVIZIO FLT

su scala internazionale con import-export su misura.

Trasporto su treno.

Viaggiate sui binari della sostenibilità.

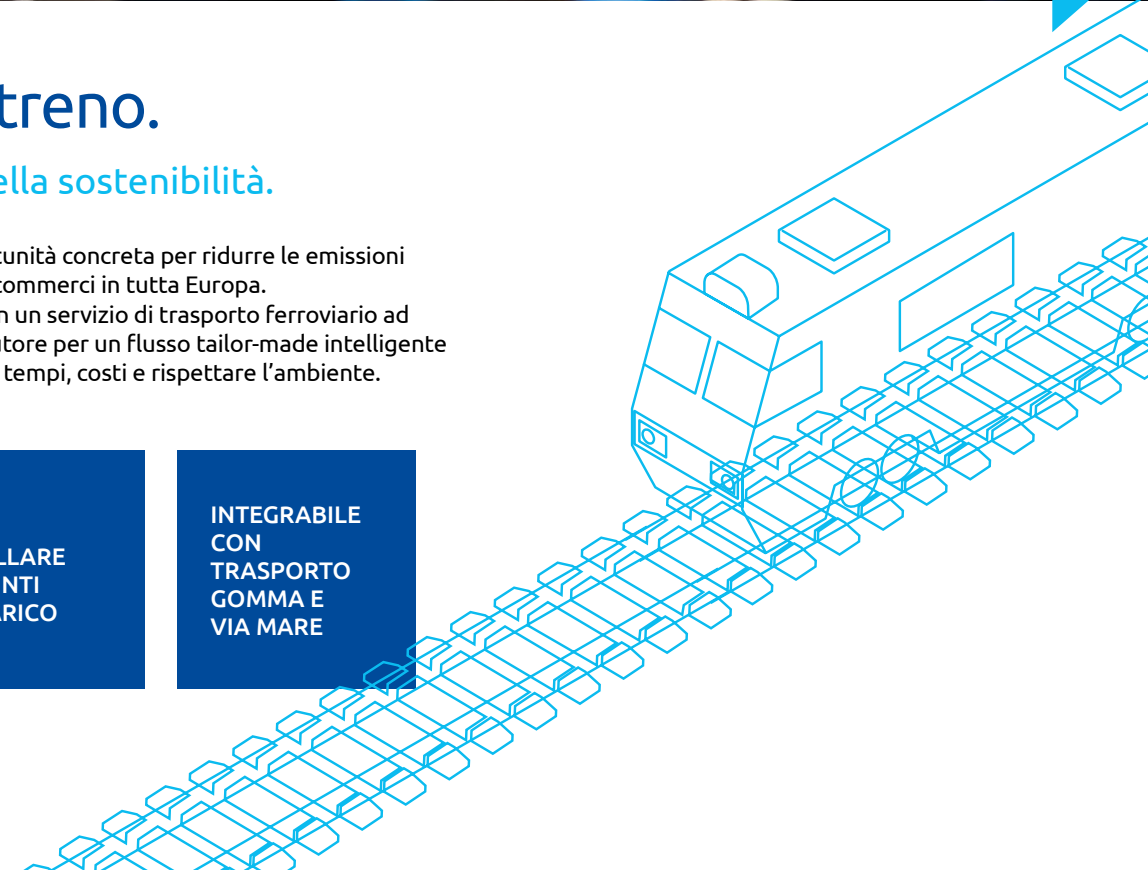
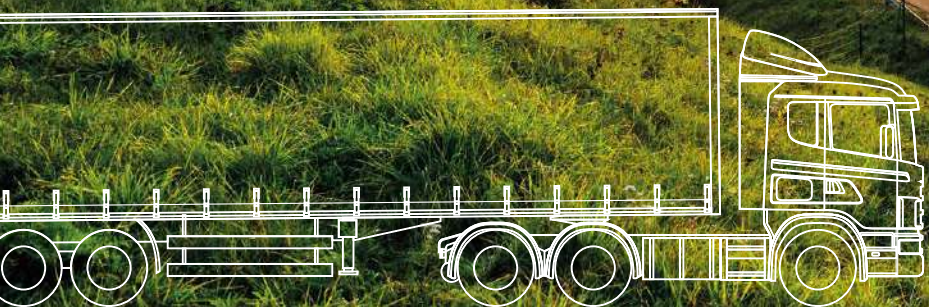
Il trasporto ferroviario è un'opportunità concreta per ridurre le emissioni di CO₂ e l'impatto ambientale dei commerci in tutta Europa.

Logistica Uno è al vostro fianco con un servizio di trasporto ferroviario ad alta affidabilità. Un unico interlocutore per un flusso tailor-made intelligente e integrabile, nato per ottimizzare tempi, costi e rispettare l'ambiente.

PARTNERSHIP
CON I PRIMARI
OPERATORI
FERROVIARI

RETE
CAPILLARE
DI PUNTI
DI CARICO

INTEGRABILE
CON
TRASPORTO
GOMMA E
VIA MARE



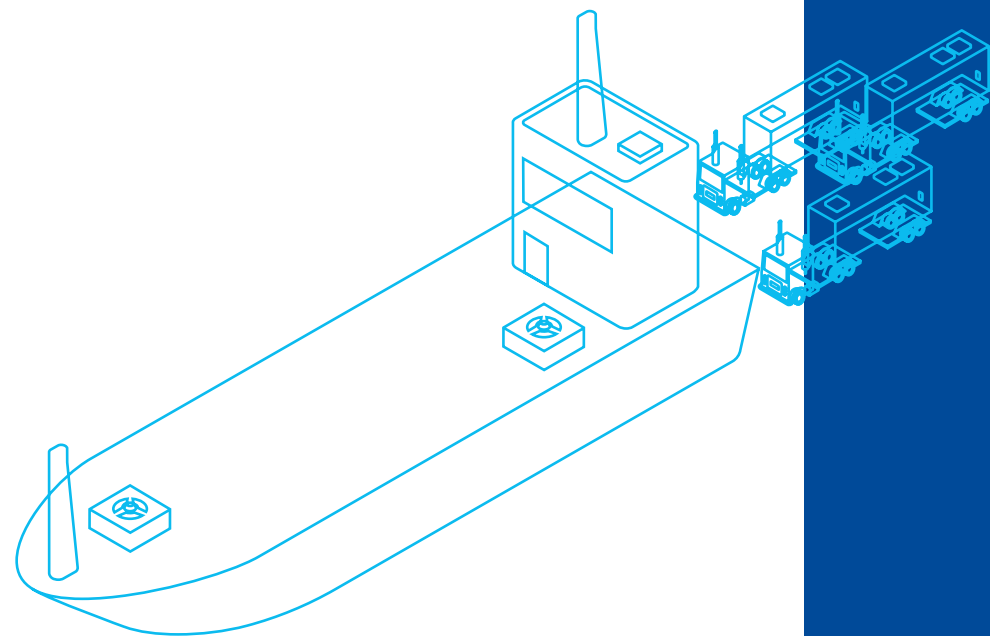


Trasporto via mare.

Navigando verso la soluzione migliore.

Il trasporto percorre nuove rotte. Grazie agli accordi con i principali armatori italiani, offriamo partenze giornaliere dai maggiori porti, con connessioni rapide e affidabili verso le isole italiane e le destinazioni internazionali. Dal ritiro della merce alla consegna finale, un servizio completo da un unico referente.

L'integrazione con il trasporto terrestre offre l'efficienza di soluzioni door-to-door, da magazzino a magazzino.



Trasporto combinato. La sinergia che vi porta lontano.

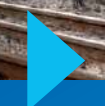


L'unione fa la forza del trasporto.

Combinando la sostenibilità della ferrovia con la flessibilità della gomma e il trasporto marittimo, creiamo una sinergia ideale per movimentare merci pesanti sulle lunghe distanze, ottimizzando tempi e costi.

Un servizio senza pensieri.

Grazie al solido network e alle nostre partnership trasformiamo la complessità logistica in un processo fluido, conveniente, affidabile.



Copriamo l'intera *supply chain* con un flusso ininterrotto di servizi.

Perché una catena distributiva funzioni al meglio e sia davvero completa è necessario che ciascun anello si unisca perfettamente con l'altro. Per questo non proponiamo mai un servizio standard, ma tanti servizi su misura, pensati per soddisfare le specifiche esigenze del processo di distribuzione.



Logistica integrata *in outsourcing*

Presso i nostri magazzini, dalla ricezione e controllo della merce in ingresso, alla preparazione delle spedizioni, comprese attività di studio inerenti all'ottimizzazione dei flussi di picking, "kitting", personalizzazioni del packaging, attività di repacking, gestione dei resi (verifica e grading) e attività di cross-docking.



Logistica integrata *in house*

Presso i siti dei nostri clienti, in cui il nostro personale si inserisce ed è di supporto nelle fasi di approvvigionamento linee produttive e di sub-assemblaggio, nelle attività legate al fine linea, al testing e alla gestione, secondo i requisiti di qualità e sicurezza, dello stock dei magazzini.



Gestione depositi

Dallo studio e progettazione di layout specifici sulle esigenze del cliente, alla gestione delle facility, dall'implementazione di strutture automatiche, alla manutenzione degli impianti, mantenendo gli alti requisiti certificativi di qualità e sicurezza.



Logistica del freddo

Il nuovo servizio di logistica a temperatura controllata di Logistica Uno nasce per rispondere alle esigenze della filiera del freddo, garantendo stoccaggio a -30°C, gestione ottimizzata delle scorte e distribuzione puntuale. Un'infrastruttura dedicata, supportata da sistemi digitali avanzati e personale specializzato, assicura il pieno rispetto della catena del freddo lungo tutto il processo, dalla ricezione della merce fino alla consegna finale.

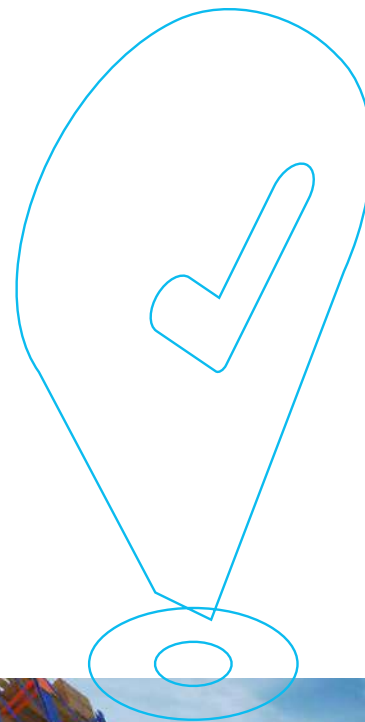


I nostri centri logistici.

I Centri Logistici distribuiti su tutto il territorio svolgono un ruolo cruciale nell'efficienza dei trasporti e nella soddisfazione dei clienti.

Questi network di punti strategici permettono una **copertura capillare del territorio**, facilitando la movimentazione e la distribuzione delle merci in modo rapido e costante.

Grazie alla loro presenza diffusa, consentono di **ridurre i tempi di consegna e i costi di trasporto**, ottimizzando le operazioni logistiche e favoriscono una maggiore flessibilità nel gestire picchi di domanda, garantendo una risposta tempestiva alle esigenze del mercato.



La vostra logistica non è mai stata così leggera.



Depositi

Siamo presenti su tutto il territorio nazionale in posizioni strategiche, nelle immediate vicinanze stradali e autostradali.



Uffici commerciali

I nostri uffici commerciali sono situati lungo l'intera penisola e forniscono un accesso diretto a tutti i nostri servizi.



Legal Division

Forniamo supporto legale strategico e qualificato su misura per ogni esigenza aziendale, su attività quotidiane e progetti strategici, dai contratti alla compliance.



Transit point

Contiamo su una serie di punti di appoggio e di transito lungo l'intero territorio nazionale, per essere sempre vicini ai clienti.

Organizziamo trasporti internazionali FTL in tutta Europa e non solo.

Pronti a seguire il cliente e ad affiancarlo ovunque voglia arrivare.

L'economia globale fa viaggiare le merci in ogni direzione.

Logistica Uno, proprio grazie alla sua **grande rete capillare e alla sua struttura snella e flessibile**, effettua trasporti FTL Road e Intermodal sul territorio internazionale.

Svolge infatti servizi "point to point" in tutta Europa, in particolare in Portogallo, Spagna, Francia, Austria e tutti i Paesi dell'Est Europa.

Al traffico "internazionale" ha inoltre dedicato un'intera divisione, situata a Modena, con un team specializzato.



Essere speciali
significa anche
essere specializzati.



Food & grocery

La conformità HACCP/BIO e l'Autorizzazione Sanitaria dei nostri depositi sono cruciali per garantire la sicurezza alimentare e controllo dell'integrità dei prodotti durante l'intera linea di distribuzione.



Beverage

Logistica Uno ha sviluppato competenze e infrastrutture adatte per il deposito e lo stoccaggio di grandi aziende del settore beverage, garantendo trasporti intermodali e depositi sicuri per acque minerali e bevande, con consegne alla GDO.



Electronics

Offriamo il nostro know-how nella gestione di prodotti elettronici ad alto valore aggiunto, garantendo la cura e la sicurezza della merce, attraverso un efficace sistema di tracciabilità nel percorso di spedizione.

Paper



Gestiamo varie operazioni nel settore paper, incluse movimentazione, stoccaggio, e preparazione per la spedizione. Distribuiamo i prodotti su tutto il territorio nazionale, personalizzando il servizio in base alle necessità dei clienti. La sicurezza e la qualità sono prioritarie, considerando la delicatezza e l'infiammabilità del prodotto.

Cosmetica healthcare



Logistica Uno si distingue per la sua competenza nella gestione di prodotti cosmetici e medicali, assicurando la massima sicurezza della merce mediante un efficace sistema di tracciabilità lungo tutta la supply chain.

Bricolage

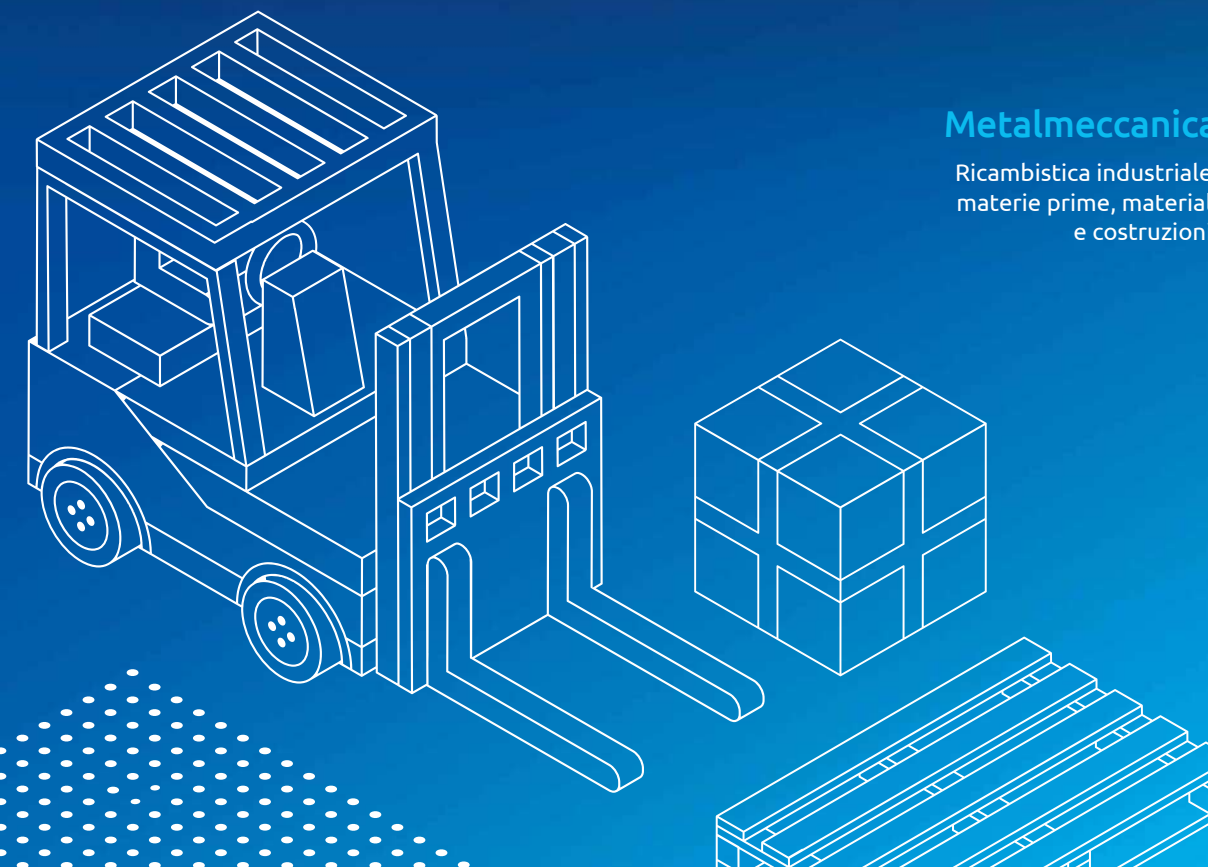


Disponiamo di superfici e attrezzature idonee ad offrire un servizio adatto all'esigenza di questo settore.

Metalmeccanica

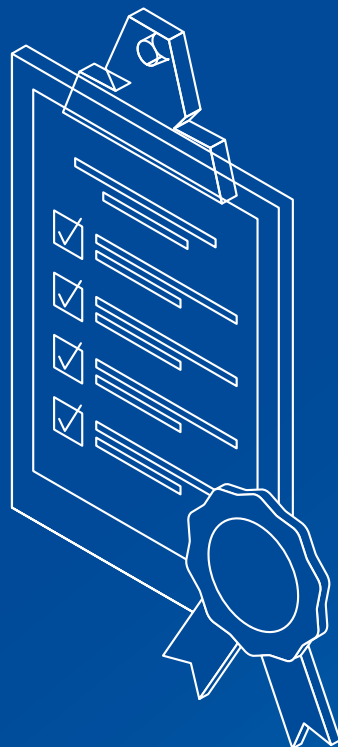


Ricambistica industriale, materie prime, materiali e costruzioni.



Il nostro impegno per la qualità è certificato.

Le certificazioni sono fondamentali per la qualità e l'affidabilità dei servizi logistici, garantendo benefici come il rispetto normativo, l'ottimizzazione dei processi, l'impegno ambientale e l'accesso a nuovi mercati. I **rigorosi standard adottati da Logistica Uno** forniscono ai clienti vantaggi competitivi in un mercato orientato alla qualità del servizio e alla responsabilità sociale.



Logistica Uno ha tutte le carte in regola per proporsi come partner ideale del vostro business.

UNI EN ISO 9001 - sistema di gestione qualità aziendale

UNI EN ISO 45001 - sistema di gestione della sicurezza

UNI EN ISO 14001 - sistema di gestione ambientale

IFS LOGISTICS - sistema di controllo aspetti alimentari

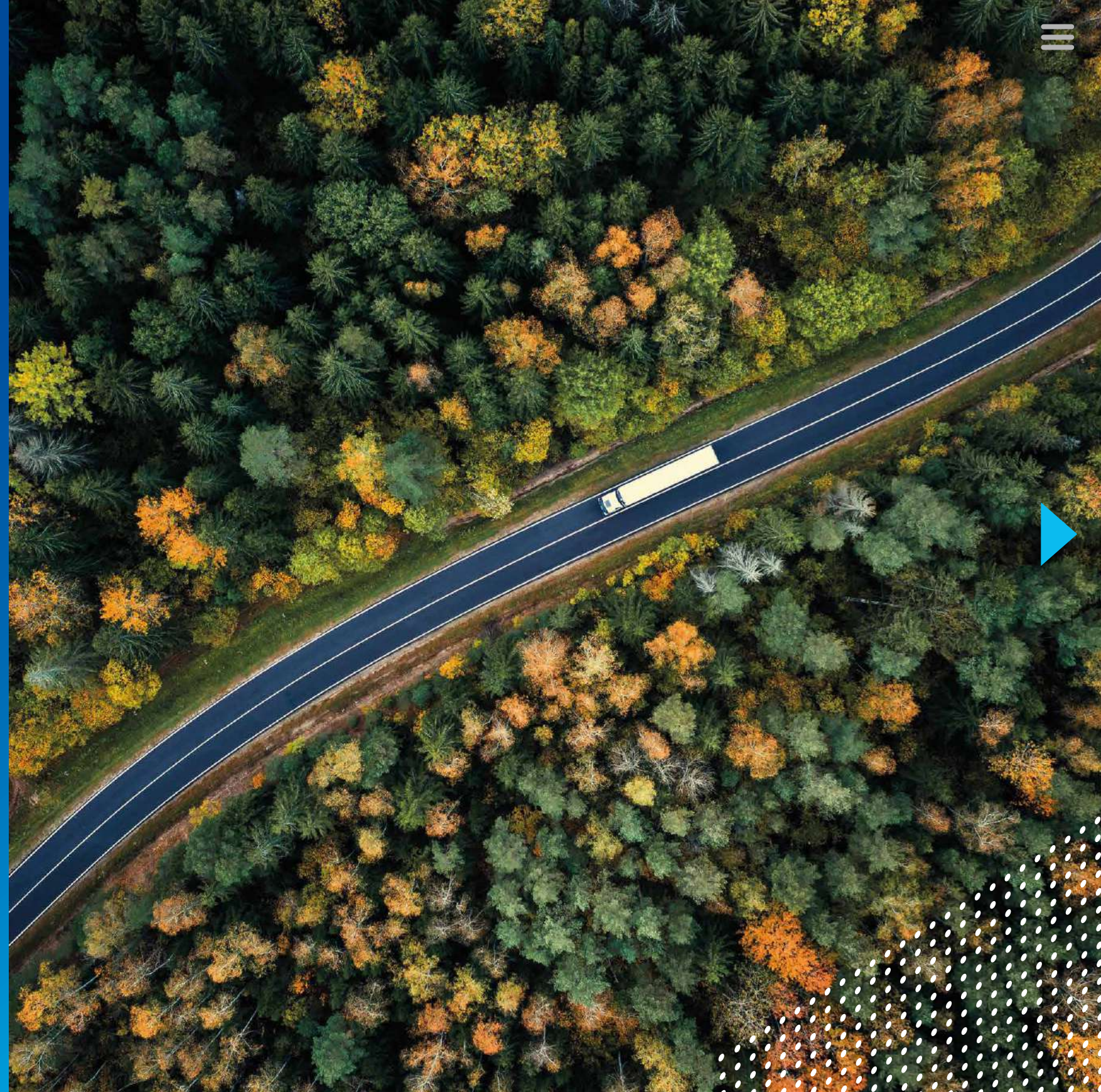
SEDEX - piattaforma di scambio dati sul comportamento etico delle catene di fornitura

ECOVADIS - rating di sostenibilità ambientale/etico (aziendale)

BIO - certificazione per gestione prodotti BIO

FDA - alimentare per esportazione USA

MOG 231 - modello organizzativo ai sensi del D.Lgs. 231/01



Destinazione futuro sostenibile: ambiente, società e governance.

La sostenibilità ambientale è un valore fondamentale per Logistica Uno. Da tempo, abbiamo abbracciato questa filosofia, integrandola in ogni aspetto delle nostre operazioni e adottando pratiche ottimali che coinvolgono anche i nostri dipendenti. La sostenibilità ambientale si fonde poi armoniosamente con gli elementi della responsabilità sociale che caratterizzano Logistica Uno come un'azienda inclusiva e responsabile.



Il nostro impegno nella sostenibilità ha un nome preciso: *LogiGreen_ sustainability unit.*

Anno dopo anno, Logistica Uno si impegna a **ridurre il proprio impatto ambientale**, promuovendo lo switch modale-intermodale per favorire il trasferimento del trasporto merci dalla strada alla ferrovia e utilizzando, per il restante trasporto su gomma, mezzi di trasporto ecologici ed alimentati anche a bio-LNG ed HVO.

L'attenzione all'ambiente si concretizza nel **costante monitoraggio delle emissioni di CO2e**, anche dei propri magazzini, e nell'investimento in energia pulita attraverso l'installazione di pannelli fotovoltaici. La rilevazione certificata delle emissioni di CO2e consente a Logistica Uno di **condividere con i propri clienti le migliori strategie di riduzione dei gas clima alteranti, proponendo soluzioni di trasporto meno impattanti in termini di emissioni di CO2e.**

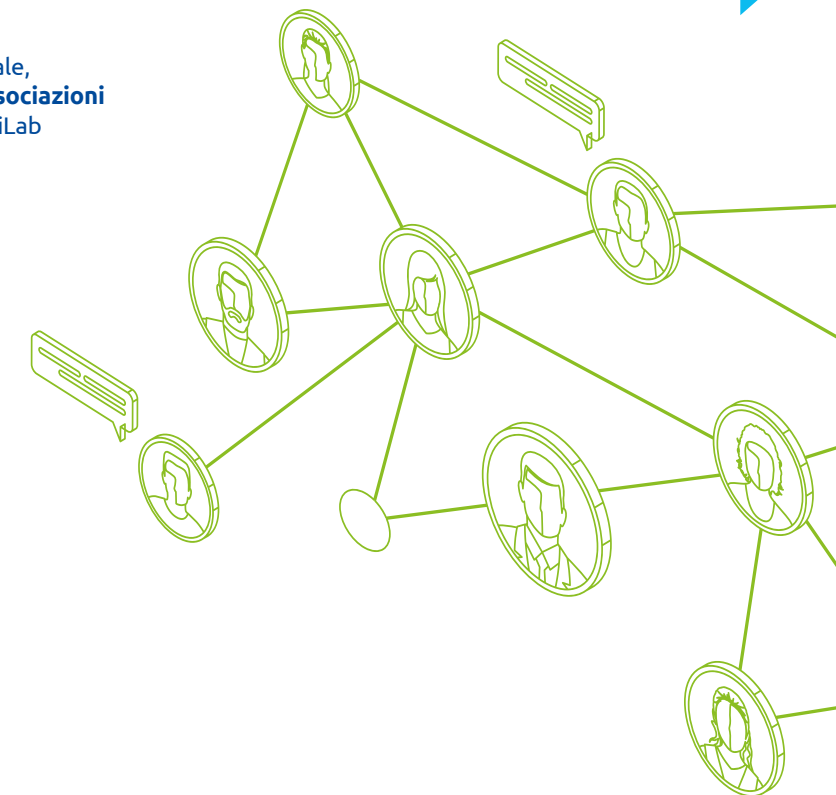
La politica aziendale prevede, inoltre, una sensibilizzazione alla sostenibilità con attività rivolte ai dipendenti e la **realizzazione di specifici progetti** come la Foresta Logistica, dedicata alla forestazione del territorio veronese, o LogiBee per la salvaguardia delle api.

Generare valore condiviso.

La sostenibilità sociale è parte integrante della missione aziendale, con un **impegno verso il territorio che ci circonda, verso le associazioni benefiche e la ricerca medica.** Attraverso l'Innovation Unit LogiLab promuoviamo l'innovazione e la crescita economica sostenibili nel settore logistico, facilitando l'interazione e la condivisione di conoscenze, promuovendo la nascita di sinergie e progetti di filiera che superano i confini geografici e disciplinari.

Un viaggio continuo verso l'inclusione e la pluralità.

Nella filosofia di Logistica Uno, la diversità ed inclusione non sono solo valori, ma pilastri fondamentali che guidano ogni aspetto delle operazioni, promuovendo un **ambiente di lavoro inclusivo e una strategia aziendale innovativa per generare valore** a tutti gli attori coinvolti.



Il futuro della logistica viaggia con noi.

Sempre pronti a stare al passo
con il mondo che cambia.

Per chi come noi si occupa da sempre di trasporti,
restare fermi significa una cosa sola: restare indietro.

Ecco perché, **oltre a essere un partner solido e strutturato,**
siamo anche in grado di muoverci alla stessa velocità
con cui si muove il mercato, spesso anche più rapidamente.

Perché solo chi è capace di investire in ricerca e innovazione
sarà in grado di vincere le sfide che porrà il futuro.

Non a caso siamo **partner attivi nell'Osservatorio Contract Logistics**
del Politecnico di Milano.

Qualunque scenario ci riserverà il domani noi ci saremo.
Fin da oggi.

Noi di Logistica Uno
viviamo tutto
con trasporto.





Il tuo 1° business partner

Logistica Uno Europe srl
Centro direzionale
Via Padania 16
37050 Oppeano (VR)
Tel. 045 6767077 r.a.
info@logisticauno.com
www.logisticauno.com

